



**Deutsche Lebens-Rettungs-
Gesellschaft**
Ortsgruppe Havixbeck e.V.

Hygienekonzept der Schwimmkurse



Stand 16.09.2021, v 1.7

DLRG Ortsgruppe Havixbeck e.V.

Inhalt

Allgemeine Voraussetzungen.....	2
Kursarten, Größe und Kursbedingungen	3
Kursarten	3
Kursgröße.....	3
Kurstermine.....	3
Kursbedingung.....	3
Ablauf der Kurse	4
Aufbau des Hallenbads	4
Eingang ins Hallenbad.....	4
Laufwege während des Kurses	4
Ausgang und Ende der Kursstunde	5
Maßnahmen und Verhaltensregeln für Kursausbilder und Kursleiter.....	6
Vor Kursbeginn	6
Während des Kurses.....	6
Ende des Kurses.....	7
(Anlage 1)	8
(Anlage 2)	9

Allgemeine Voraussetzungen

Zur einfacheren Lesbarkeit wird im Konzept lediglich die männliche Form genutzt. Wird in diesem Konzept von Masken gesprochen so sind hier medizinische oder FFP2 Masken gemeint!

Das folgende Hygienekonzept wird ständig aktualisiert und auf die aktuelle Lage zu Covid-19 angepasst. Hierzu arbeitet die DLRG Ortsgruppe Havixbeck e.V. mit dem örtlichen Schwimmbad zusammen. Weiterhin orientiert sich dieses Hygienekonzept an der Risikobewertung des Bundesverbandes der DLRG, dem DSV-Leitfaden und den Vorgaben seitens der Bundes- oder Landesregierung bzw. der Kommunen. Die gesetzlichen Vorgaben gehen den Vorgaben dieses Hygienekonzeptes vor. Alle Ausbilder und Teilnehmer der DLRG Ortsgruppe Havixbeck e.V. verpflichten sich, die hier genannten Vorgaben umzusetzen und einzuhalten. Die Ausbilder sind für die korrekte Umsetzung verantwortlich. Eine Nichteinhaltung kann die Ausschließung aus dem Kursbetrieb bedeuten. Die Ausbilder und Teilnehmer verpflichten sich weiterhin, sich über Änderungen selbstständig zu informieren.

Die Teilnehmer und Ausbilder sind verpflichtet diese Verhaltensregeln zu beachten:



1) Halten Sie Abstand: Halten Sie den Mindestabstand von 1,5 Meter zu anderen Menschen.



2) Bleiben Sie zu Hause, wenn Sie krank sind: Wenn Sie Krankheitsanzeichen einer ungeklärten Atemwegsinfektion wie Husten, Schnupfen und Fieber haben, bleiben Sie zu Hause und sprechen Sie mit Ihrem Arzt über das weitere Vorgehen.



3) Vermeiden Sie Berührungen: Verzichten Sie auf Handschütteln oder Umarmungen: Wenn Sie jemanden Begrüßen oder verabschieden



4) Achten Sie auf Hygiene beim Husten und Niesen: Niesen Sie in die Armbeuge oder in ein Taschentuch und entsorgen Sie das Taschentuch anschließend in einem Mülleimer



5) Halten Sie die Hände vom Gesicht fern: Vermeiden Sie es, mit den Händen Mund, Augen oder Nase zu berühren.



6) Waschen und desinfizieren Sie sich regelmäßig Ihre Hände: waschen Sie sich mindestens 20 Sekunden Ihre Hände mit Wasser und Seife. Nach dem vollständigen Abtrocknen desinfizieren Sie sich Ihre Hände mindestens 30 Sekunden lang.



7) Tragen Sie eine medizinische oder FFP 2 Maske: halten Sie aber weiterhin den Mindestabstand ein

Kursarten, Größe und Kursbedingungen

Kursarten

In diesem Jahr wird von der DLRG Ortsgruppe Havixbeck e.V. auf Grund von Covid-19 das Kursangebot auf die folgenden Kurse reduziert:

- Gleitkurs
- Schwimmkurs
- Bronzekurs¹
- Silberkurs¹

Die Kursbeschreibungen sind auf der Internetseite der Ortsgruppe zu finden.

(<https://havixbeck.dlrg.de/ausbildung/schwimmkurse/>)

Eine Rückerstattung der Kursbeiträge erfolgt nur, wenn wir den Kurs aufgrund von Änderungen im öffentlichen Leben, welche durch Bund, Länder, Kreis oder Kommune bekannt gegeben werden und das Stattfinden der Kurse verhindern, absagen müssen.

Kursgröße

Ein Kurs besteht aus maximal 12 Kindern und drei Ausbildern

Kurstermine

Die angebotenen Kurse sind auf der Anmeldeseite zu finden.

(<https://havixbeck.dlrg.de/ausbildung/schwimmkursanmeldung/>)

Kursbedingung

Nur Kinder, die vollständig symptomfrei sind, können am Kurs teilnehmen. Die Eltern sind verpflichtet das Auftreten von Symptomen sofort unter folgender Nummer 02507/9871935 (AB) oder per Mail an schwimmkurse@havixbeck.dlrg.de zu melden. Wenn in der näheren Umgebung des Kindes ein Coronafall auftreten sollte, darf das Kind nur mit einem negativen PCR-Testergebnis zum Kurs erscheinen. Das schriftliche Testergebnis ist den Ausbildern vorzuzeigen. Während auf das schriftliche Testergebnis gewartet wird, kann keine Teilnahme am Kurs zugelassen werden.

Für die Kurse gilt: geimpft, genesen, getestet. (Schulkinder gelten durch die Pooltestungen in den Schulen als getestet. Vorschulkinder müssen einen Schnelltest nicht älter als 48 Stunden vorweisen.)

Draußen vor dem Eingang sowie im Hallenbad gilt für **ALLE Beteiligten Maskenpflicht**, da unter Umständen die Abstände nicht einzuhalten sind.

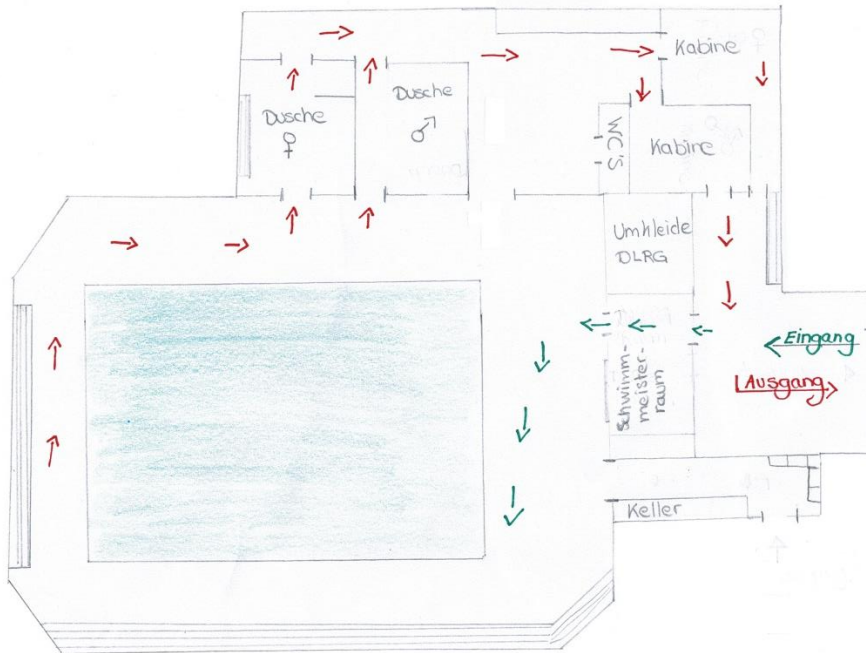
Vor Beginn der ersten Kursstunde sind die Formulare (Anlage 1-2) elektronisch zu übermitteln. Begleitpersonen dürfen aufgrund der Kontaktbegrenzungen das Hallenbad nicht betreten und ihr Kind nur bis zum Eingang des Bades begleiten. Dies setzt für die Kursteilnahme voraus, dass die Kinder in der Lage sind, sich komplett selbstständig umzuziehen.

Die Kinder sollen nach Möglichkeit von der gleichen Begleitperson gebracht und abgeholt werden.

¹ Kurse können auch kombiniert werden

Ablauf der Kurse

Aufbau des Hallenbads



Eingang ins Hallenbad

Die Kinder gehen über die Eingangstür ins Hallenbad. Die Begleitpersonen betreten das Hallenbad nicht. Die Halle betreten die Kinder durch den Schwimmmeisterraum. Alle Kinder müssen bereits ihre Schwimmkleidung unter der normalen Kleidung tragen! Im Eingang stehen Desinfektionsspender, die zu Beginn von jedem genutzt werden müssen, bereit. Im gesamten Bereich bis zum Platz im Hallenbad gilt die Maskenpflicht für alle Teilnehmer. Es sind von jedem Teilnehmer eigene Masken mitzubringen. Der Abstand von 1,5 m muss in der Warteschlange vor dem Eingang eingehalten werden. Das Mitgehen ins Hallenbad ist den Begleitpersonen nicht gestattet.

Am Eingang bekommen alle Kinder einen Korb, auf dem ein Symbol ist. Jedes Kind bekommt ein fest zugeordnetes Symbol. Der Korb dient zur Aufbewahrung der persönlichen Sachen wie Kleidung, Schuhe, Handtuch, etc. Mit dem Symbol sind im weiteren Verlauf des Kurses die Plätze der Kinder in der Halle markiert. Die Kinder ziehen bei Eintritt ihre Schuhe aus und legen diese in den Korb. Es wird empfohlen Badeschuhe/ -schlappen den Kindern mitzugeben. Anschließend betreten sie das Bad und gehen zum Platz mit ihrem Symbol. Angekommen am Platz entkleiden sie sich bis auf die Schwimmkleidung. Die restliche Kleidung wird im eigenen Korb abgelegt.

Nach dem Entkleiden beginnt die Kursstunde. Wichtig hierbei ist das gründliche Abduschen vor Betreten des Beckens.

Laufwege während des Kurses

Das Benutzen der Toiletten ist während der Kursstunde erlaubt. Jedoch kann nur ein Kind gleichzeitig auf die Toilette. Nach Toilettengängen sind die Hände gründlich mit Seife zu reinigen. Die Dusche in der Halle ist geöffnet. So wie jeweils drei Duschen pro

Geschlecht sind geöffnet. Das gründliche Duschen erfolgt zuhause. Im Bereich der Umkleiden stehen Desinfektionsmittel zur Verfügung. Diese sind nach eigenem Ermessen zu nutzen.

Ausgang und Ende der Kursstunde

Der Ausgang aus der Halle erfolgt über die Duschen. In jede Dusche dürfen nur maximal drei Personen, sodass es zu kurzen Wartezeiten kommen kann. In der Zeit räumt ein Ausbilder die Körbe der gerade duschen Kinder in die Kabine. Danach gehen die Kinder in die Umkleidekabine, die ihrem Geschlecht entspricht. Dort können Sie sich nach Ende der Kursstunde anziehen. Wir bitten darum den Prozess des Ankleidens möglichst schnell durchzuführen. Das Föhnen der Haare ist nicht möglich. Die Körbe werden am Ausgang auf einem Stapel abgestellt.

Für Fragen zum Kurs steht nach Ende der Unterrichtseinheit ein Ausbilder außerhalb des Hallenbades zur Verfügung. Alternativ kann über 02507/9871935 (AB) oder schwimmkurse@havixbeck.dlrg.de Kontakt aufgenommen werden.

Maßnahmen und Verhaltensregeln für Kursausbilder und Kursleiter

Der Kursleiter (ebenfalls ein Kursausbilder) trägt als volljährige Person die Verantwortung für die Teilnehmer des Kurses. Die Ausbilder haben darauf zu achten, dass die Maskenpflicht, die Abstandsregeln sowie das gesamte hier zu Grunde liegende Hygienekonzept ordnungsgemäß eingehalten werden.

Vor Kursbeginn

Vor Kursbeginn haben die Kursleiter folgende Maßnahmen durchzuführen:

- Ausdrucken der Kurslisten, sowie der Teilnehmerlisten
- Ausfüllen der Formulare (siehe Anlage) und abheften dieser direkt nach Erhalt.
- Abheften dieser Listen in den Ordner des entsprechenden Kurses (Die Kursordner befinden sich im Spind im Aufenthaltsraum.)
- Umziehen, wenn noch nötig, in der Umkleidekabine im Aufenthaltsraum (hier gilt: nur eine Person darf sich gleichzeitig in dieser umziehen)
- Kontrolle und Bereitstellen der Körbe
- Verteilen der Symbole im Hallenbad (Einlamierte Symbolschilder sowie Tesafilm zum Befestigen befinden sich im Spind im Aufenthaltsraum)
- Empfangen der Kursteilnehmer (Abstand und Maskenpflicht einhalten und beachten)
- Ein Ausbilder regelt den Empfang der Teilnehmer.
- Ein Ausbilder nimmt die Kinder in der Halle in Empfang, achtet dort auf die Einhaltung der Hygieneregeln und hilft den Kindern ihren Platz zu finden

Während des Kurses

Die Ausbilder haben während der Kursstunde Folgendes zu beachten:

- Die Ausbilder müssen während des Kurses auf den Abstand der Kinder achten
- Zu Beginn müssen alle Teilnehmer duschen und mit Abstand an der langen Seite des Beckens Platz nehmen
- Die verwendeten Materialien müssen anschließend durch eine vollständige Benetzung mit Chlorwasser gereinigt und anschließend durch an der Luft lagern getrocknet werden.

Ende des Kurses

Folgendes ist durch die Ausbilder nach Ende der Kursstunde zu beachten:

- Die Ausbilder müssen das Verlassen des Hallenbades koordinieren. Dazu zählen das Einhalten der Abstandsregeln, das Abduschen (drei Personen pro Dusche) sowie das Finden der Umkleide und das Körbe hineinbringen (nur maximal sechs Personen pro Umkleide, sprich maximal sechs Kinder).
- Nach der Kursstunde, wenn kein Folgekurs stattfindet, sind alle Materialien, die genutzt wurden zu reinigen.
- Ein Ausbilder hat die Aufgabe das Verlassen des Schwimmbades zu betreuen für eventuelle Fragen breitzustehen.
- Die Körbe müssen eingesammelt werden und mit einen Desinfektionstuch gereinigt werden.
- Die Symbole in der Halle und im gesamten Bad sind wieder einzusammeln, anschließend mit einem Desinfektionstuch abzuwischen und wieder an ihrem Aufbewahrungsort einzulagern.
- Die Ordner der Kurse sind wieder in den Spind einzusortieren und die Zeiten des Verlassens der Ausbilder sind einzutragen.
- Anschließend ist das Licht auszuschalten und das Bad abzuschließen.

(Anlage 1)

Einverständniserklärung der Eltern/ Ausbilder

Hiermit bestätige ich, dass ich mit meinem Sohn/ meiner Tochter

Name des Teilnehmers/ der Teilnehmerin, des Ausbilders/ der Ausbilderin

über die Regelungen des Hygienekonzeptes der Schwimmkurse der DLRG Ortsgruppe Havixbeck e.V. gesprochen habe und diese verstanden wurden. Mein Sohn/ meine Tochter/ ich selber wird/ werde mich/ sich an die Regelungen halten.

Ort, Datum

Unterschrift Erziehungsberechtigte/r

Merkblatt M3-002-17

Selbsterklärung zum Gesundheitszustand

Bestimmte Ausbildungsgänge oder Tätigkeiten in der DLRG erfordern eine Aussage zum Gesundheitszustand.

Im Rahmen von Tauglichkeitsuntersuchungen werden sehr häufig gesunde junge Menschen unter hohen Kosten nicht zielführenden Untersuchungen unterworfen.

Die Ressorttagung Medizin hatte sich schon vor Jahren dieses Themas angenommen und nach juristischer Prüfung und Beschlussfassung des Präsidialrates für bestimmte Fälle, ein Formular „Selbsterklärung zum Gesundheitszustand“ entwickelt. Dieses Formular wurde nun aktualisiert.

Die Selbsterklärung kann unter anderem in folgenden Bereichen Anwendung finden:

- Ausbildungen im Schwimmen und Rettungsschwimmen
- Fachausbildung Wasserrettungsdienst
- Deutsches Schnorcheltauchabzeichen (DSTA)
- Strömungsrettung
- Teilnahme am (zentralen) Wasserrettungsdienst
- Teilnahme an rettungssportlichen Veranstaltungen

Unbenommen hiervon sind vorgeschriebene ärztliche Tauglichkeitsuntersuchungen, z. B. für das Geräte- und Einsatztauchen sowie für Bootsführer (z. B. Rot-/Grün Schwäche).

Sofern durch die betreffende Person in der Selbstauskunft Einschränkungen angegeben werden, empfiehlt es sich, dem verantwortlichen Ausbilder/Trainer ein ärztliches Attest vorzulegen, in dem festgelegt ist, in welchem Umfang die Person trotz Einschränkungen eingesetzt werden kann.

Das anliegende, am PC ausfüllbare Formular kann auch auf der Internetseite der DLRG im Bereich Medizin (Downloads) heruntergeladen werden. Alternativ kann auch weiterhin die Vorlage eines ärztlichen Tauchtauglichkeitsnachweis nach alter Art nur noch online erhältlich im Fachbereich (dlrg.de | für Mitglieder | Einsatz | Tauchen | Downloads) genutzt werden.

Bad Nenndorf, 10.07.2017

Gez.
Dr. med. Norbert Matthes
DLRG Bundesarzt

Selbsterklärung zum Gesundheitszustand

Alle Eingaben löschen

DLRG

Wasserrettung

für nachfolgende Ausbildungen/Tätigkeiten in der DLRG*:

- | | |
|--|---|
| <input type="checkbox"/> Ausbildungen im Schwimmen und Rettungsschwimmen | <input type="checkbox"/> Teilnahme am (zentralen) Wasserrettungsdienst |
| <input type="checkbox"/> Deutsches Schnorcheltauchabzeichen (DSTA) | <input type="checkbox"/> Teilnahme an rettungssportlichen Veranstaltungen |
| <input type="checkbox"/> Fachausbildung Wasserrettungsdienst | |
| <input type="checkbox"/> Strömungsrettung | <input type="checkbox"/> |

<input type="text"/>	<input type="text"/>
Vorname und Nachname	Geburtsdatum
<input type="text"/>	<input type="text"/>
Straße und Hausnummer	Postleitzahl und Wohnort

Ich bin bereit, im oben genannten Tätigkeitsbereich der DLRG mitzuarbeiten. Mir ist bekannt, dass diese Tätigkeit mit Risiken verbunden ist. Ich bin mir bewusst, dass diese Risiken erhöht werden, wenn bei mir gesundheitliche Beeinträchtigungen vorliegen. Nach Rücksprache mit meinem Arzt erkläre ich, dass ich

- ohne gesundheitliche Einschränkungen im o. g. Tätigkeitsbereich mitarbeiten kann.*
- Ich nur mit folgenden ärztlichen Einschränkungen mitarbeiten kann (ggf. lege ich ein ärztliches Attest bei, in welchem Umfang ich mitarbeiten kann): *
-
-
-

Ich bin mir bewusst, dass ich im eigenen Interesse bei zukünftigen Erkrankungen gehalten bin, mich mit dem jeweils behandelnden Arzt zu besprechen, inwieweit die oben genannte Tätigkeit zeitweise oder dauerhaft eingeschränkt werden sollte. Ich verpflichte mich, jede so bekannt gewordene Minderung der Einsatzfähigkeit dem jeweiligen Verantwortlichen (Ausbilder, Einsatzführer, Trainer, usw.) unverzüglich unter Angabe des Umfangs der Beeinträchtigung mitzutellen. Dieser übernimmt mit der Entgegennahme der Information die Verpflichtung, die erhaltene Information ausschließlich zu dienstlichen Zwecken zu verwenden und die Information in diesem Rahmen auch vertraulich zu behandeln.

DLRG Bundesverband | LeitungsMedizin | 10.07.2017 | 15w

Ergänzende Informationen zur Selbsterklärung zum Gesundheitszustand

Grundsätzlich wird vor der erstmaligen Selbsterklärung eine ärztliche Grunduntersuchung empfohlen. Zwischenzeitliche schwerere Erkrankungen, insbesondere der unten genannten, Arten bedürfen einer erneuten ärztlichen Untersuchung.

Möglichen Gefährdungen:

- Herz- Kreislauferkrankungen.
- Erkrankungen der Atemwege oder des Ohres.
- Asthmatiker und starke Allergiker sollten sich grundsätzlich vorher ärztlich untersuchen lassen.
- Anfallsleiden (Epilepsie o. ä.) schließen eine der oben genannten Aktivitäten grundsätzlich aus!

Die nachfolgenden Fragen sollen helfen herauszufinden, ob eine ärztliche Untersuchung vor der Teilnahme angezeigt ist. Eine mit „JA“ beantwortete Frage muss nicht zum Ausschluss von der Teilnahme führen. Sie gibt jedoch einen Hinweis darauf, dass die Sicherheit bei der Ausübung der Tätigkeit beeinträchtigt sein kann und eine ärztliche Untersuchung daher ratsam ist.

Bitte beantworten Sie die nachfolgenden Fragen den momentanen bzw. vergangenen Gesundheitszustand betreffend **für sich selbst bzw. als Sorgeberechtigter für das Kind** oder als bestellter Betreuer für die oben genannte Person mit **Ja** oder **Nein**. Wenn Sie unsicher sind, antworten Sie mit Ja. Falls eine Frage (s. u.) mit **Ja** beantwortet wird, ist eine Untersuchung oder Beratung bei einem Arzt erforderlich, bevor die Tätigkeit oder Ausbildung begonnen wird.

Haben oder hatten Sie bzw. das Kind oder die oben genannte Person:

- Asthma oder Atembeschwerden bei körperlicher Anstrengung?
- häufige oder ernste Anfälle von Heuschnupfen bzw. Allergien?
- häufige Erkältungen, Nebenhöhlenentzündungen, Bronchitis?

- eine Lungenerkrankung?
- einen Pneumothorax (Lungenrisis)?
- chirurgische Eingriffe im Bereich des Brustkorbes?
- Platzangst oder Angst in geschlossenen Räumen?
- Gesundheitsprobleme bei speziellen Verhaltensweisen/Stimmungen (Depressionen)?
- Epilepsie, Anfälle oder Krämpfe? Werden Medikamente eingenommen?
- wiederholte migräneartige Kopfschmerzen. Werden Medikamente eingenommen?
- Gedächtnisstörungen oder Ohnmacht bzw. Bewusstlosigkeit?
- häufige Übelkeit durch Fahren auf dem Boot oder im Auto?
- einen Tauchunfall oder eine Dekompressionskrankheit?
- immer wieder auftretende Rückenbeschwerden?
- chirurgische Eingriffe im Rückenbereich oder Verletzungen bzw. Frakturen an Rücken, Armen oder Beinen?
- Diabetes?
- die Unfähigkeit, mäßige Körperübungen zu erfüllen (z. B. 1,5 km in 10 Min. gehen)?
- hohen Blutdruck? Werden Medikamente eingenommen?
- Herzkrankheiten?
- chirurgische Eingriffen an Ohren oder Nebenhöhlen?
- Ohrenkrankheiten, Gehörschwäche oder Gleichgewichtsstörungen?
- Schwierigkeiten beim Druckschleusen bei Fahrten in die Berge bzw. im Flugzeug?
- Blutungen bzw. Blutgerinnungsstörungen?
- Weichteilbrüche (Leisten, Nabel, Lenden, Zwerchfell)?
- Geschwüre oder operativ entfernte Geschwüre?
- Magen-Darm-Probleme?
- übermäßigen Konsum von Medikamenten oder Alkohol?
- Probleme mit der Einnahme von Betäubungsmitteln?
- eine hier nicht aufgeführte Erkrankung ?

<input type="text"/>	<input type="text"/>	<input type="text"/>
Ort, Datum	Unterschrift des Teilnehmers/der Teilnehmerin	ggf. Unterschrift des Sorgeberechtigten bzw. des bestellten Betreuers

Diese Erklärung hat eine Gültigkeit von max. zwei Jahren und ist nach Ablauf dieser Zeit erneut abzugeben. Die Angaben sind durch die aufnehmende Gliederung vertraulich zu behandeln.

* Zutreffendes bitte ankreuzen